

Il Texsteel è un metallo prelaborato sviluppato da Tata Steel utilizzando tecniche di giunzione all'avanguardia, più efficienti di altre soluzioni di incollaggio per plasmabilità, forza e resistenza alla corrosione. Al metallo può essere applicata una vasta gamma di tessuti, aprendo in tal modo le porte a una nuova era del design.





pareti interagenti |

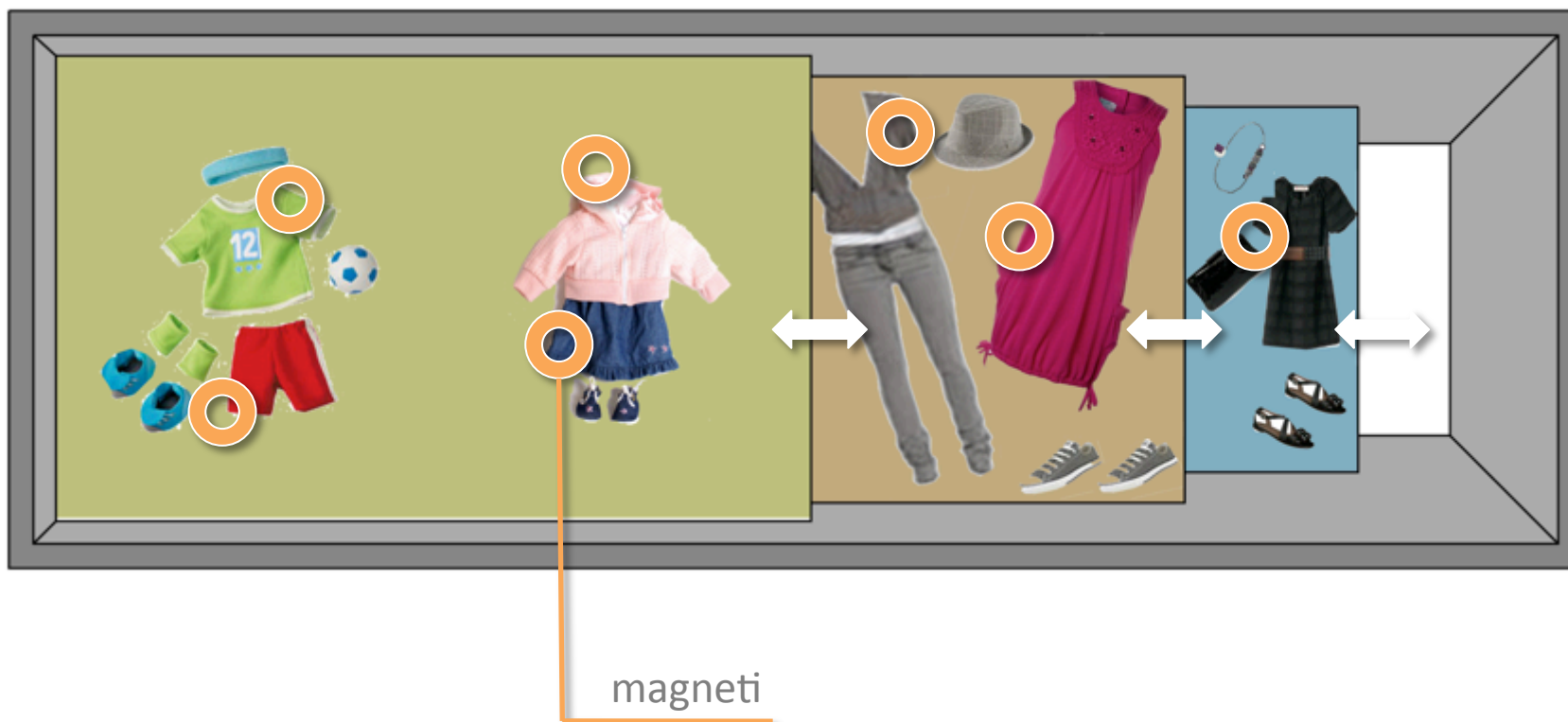
 **Texsteel** è **magnetico** e ciò consente di :

1.appendere tutto ciò che vogliamo alla parete, senza la necessità di avvitare o perforare

2.ripensare la tipologia di pareti e arredi in termini di **fluidità**



wardrobe-sheet
armadio-foglio



pareti interagenti |



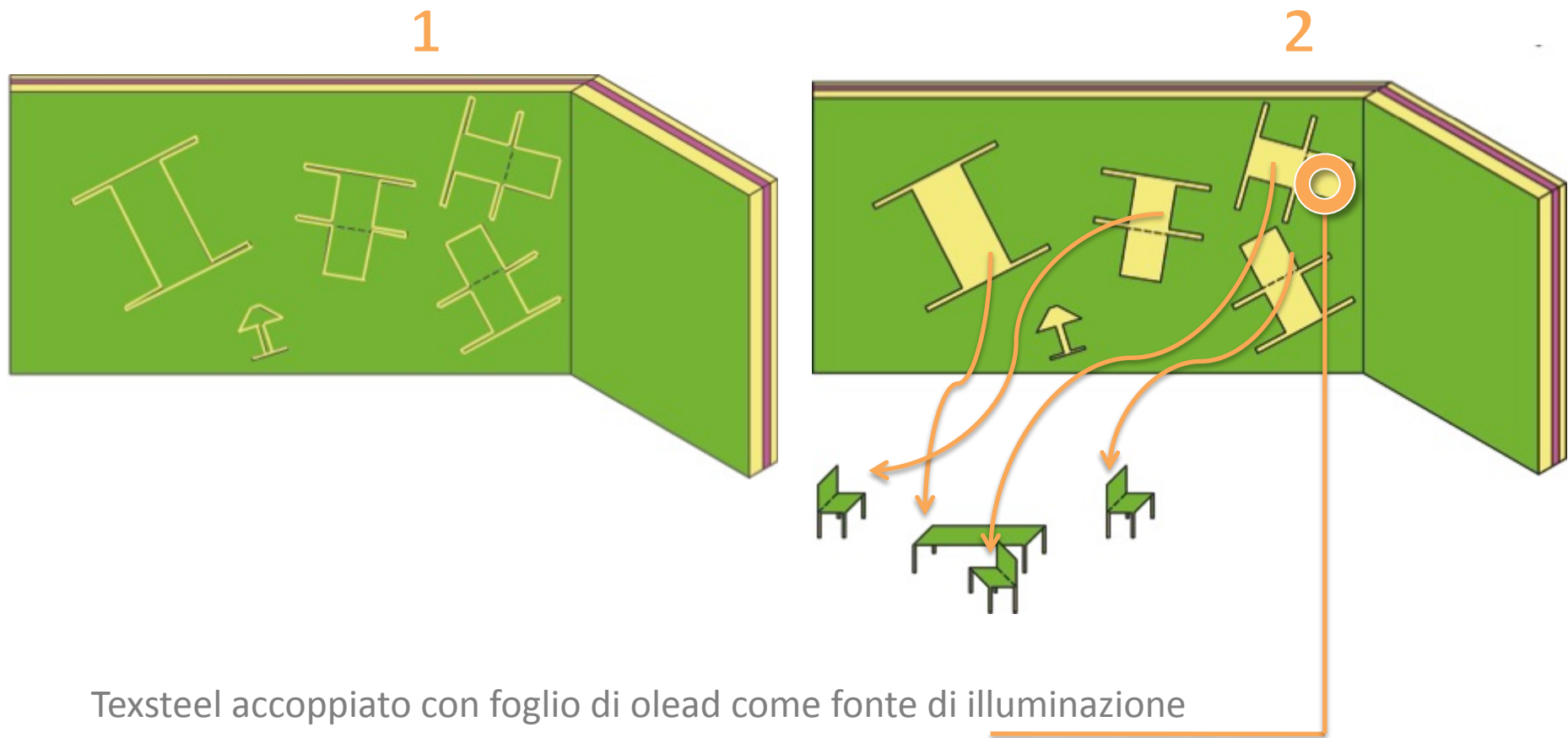
Texsteel

è **pop up** infatti, grazie alle infinite possibilità di lavorazione meccanica di questo nuovo materiale, si può immaginare di:

1. **“fustellare”** le pareti in maniera tale da ottenere gli arredi con un solo gesto
2. **ripensare la tipologia** degli arredi per rendere la casa **fluida**

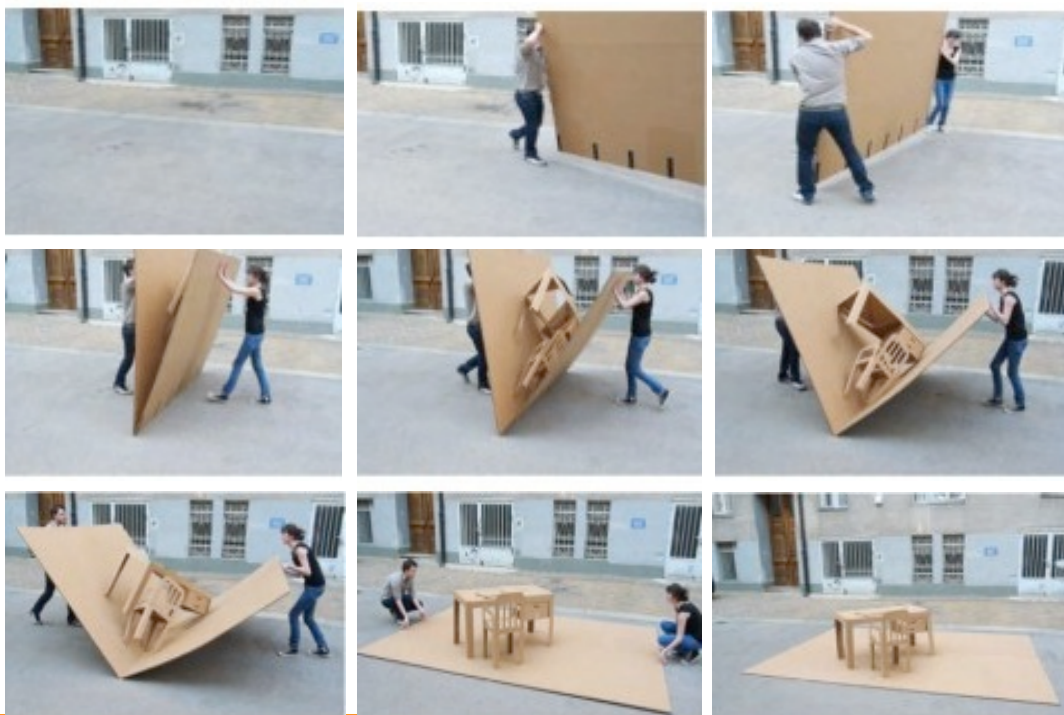


Pop-up-furniture
Arredi pop-up



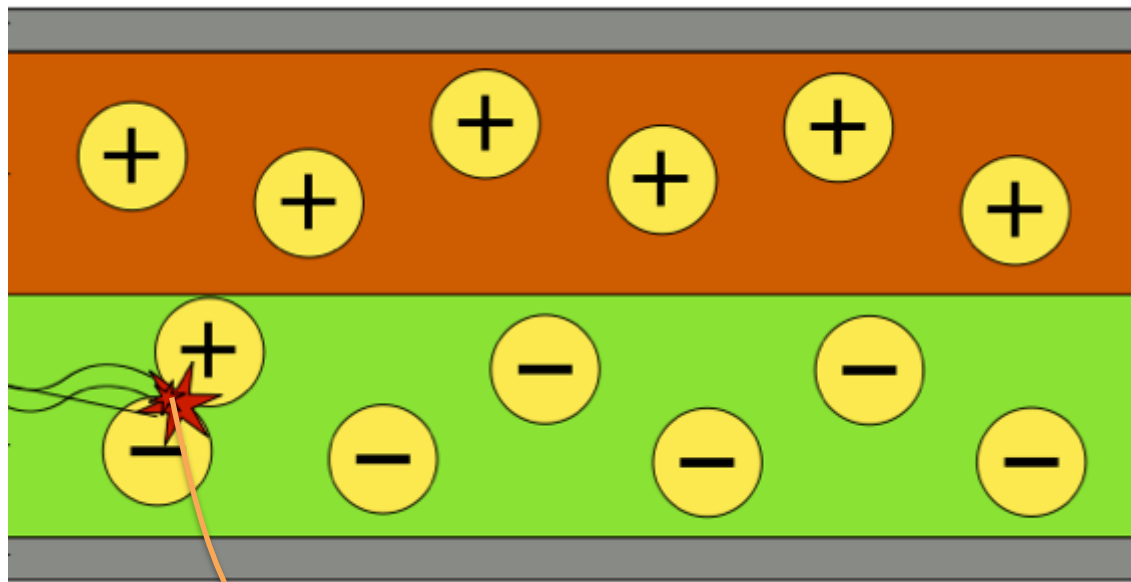
Texsteel accoppiato con foglio di olead come fonte di illuminazione

Pop-up-furniture
Arredi pop-up





Conductive-wall
Parete-conduttiva









1
passiva
2
attiva
3
veloce
4
densa
5



I 5 punti della
nostra architettura

4
ecoattenta

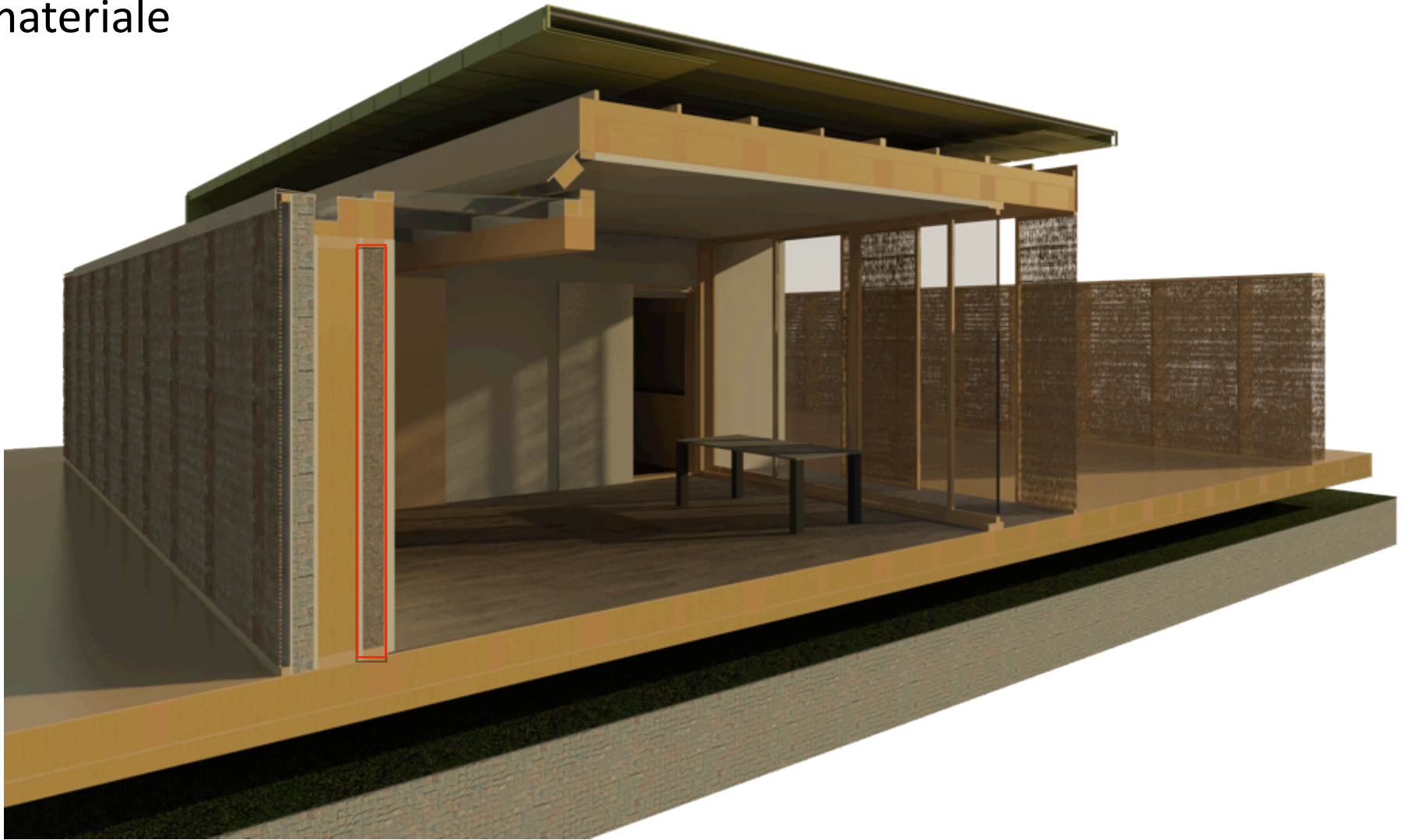


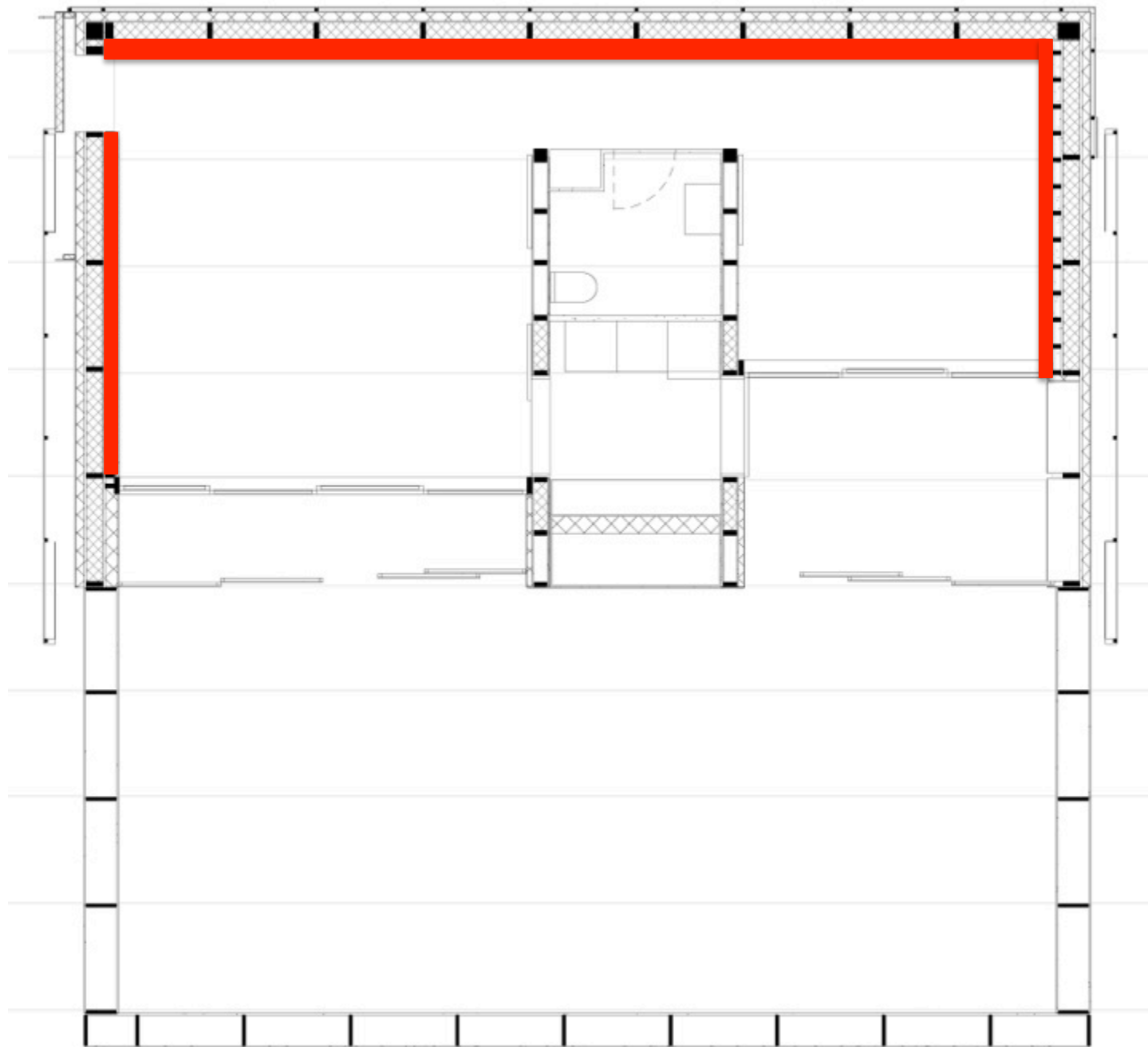
ecoattenta
4

Così come
sarà possibile
reperire la
sabbia per la
massa *in loco*,
in determinati
contesti potrà
essere usata
la **pomice**
sfusa come
isolante al
posto della
lana di legno
o della
cellulosa, nel
rispetto della
logica di far
viaggiare
poco i
materiali



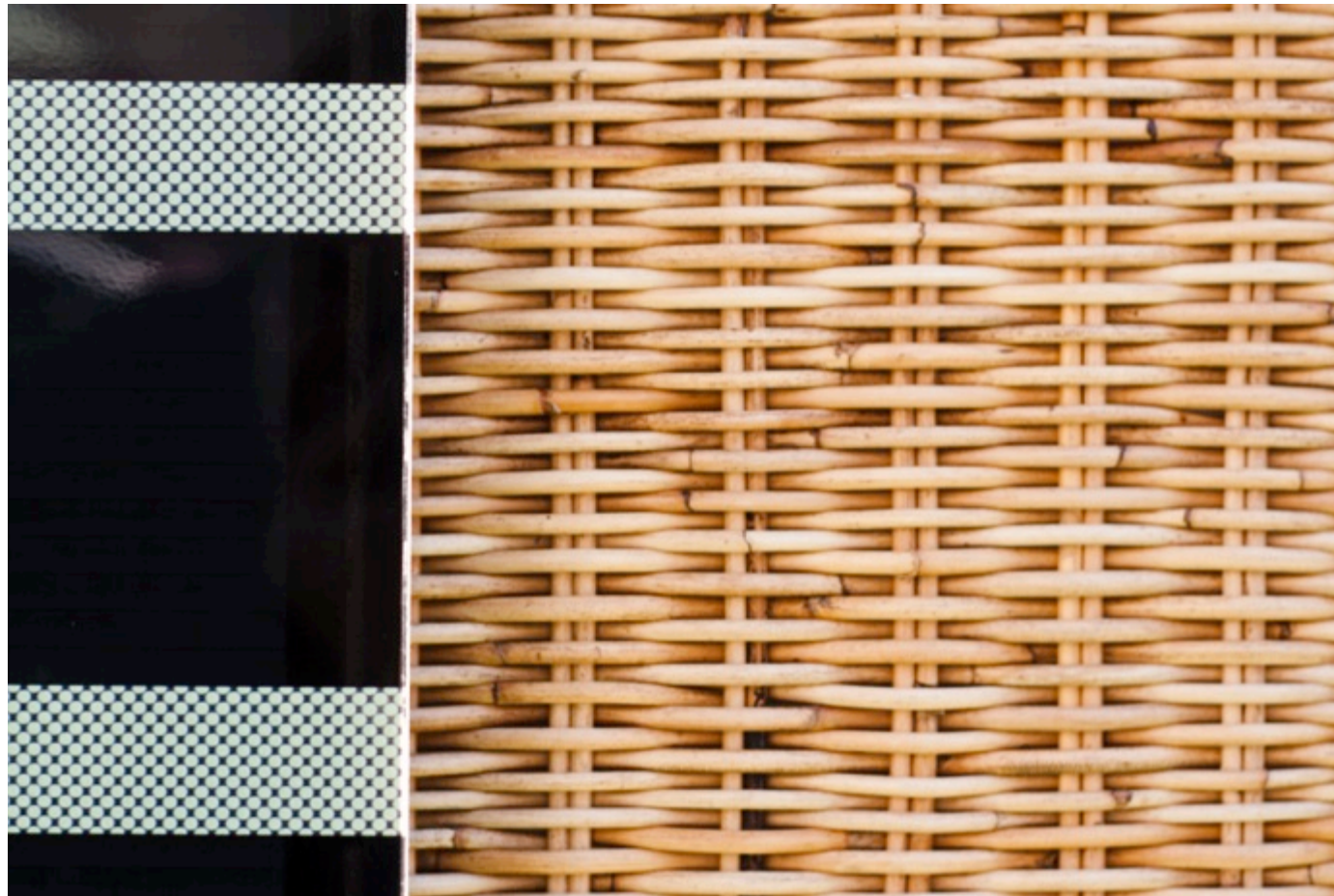
La sabbia potrà essere contenuta in sacchi fatti di tessuto in modo da garantire la reversibilità del processo costruttivo e il reimpiego del materiale



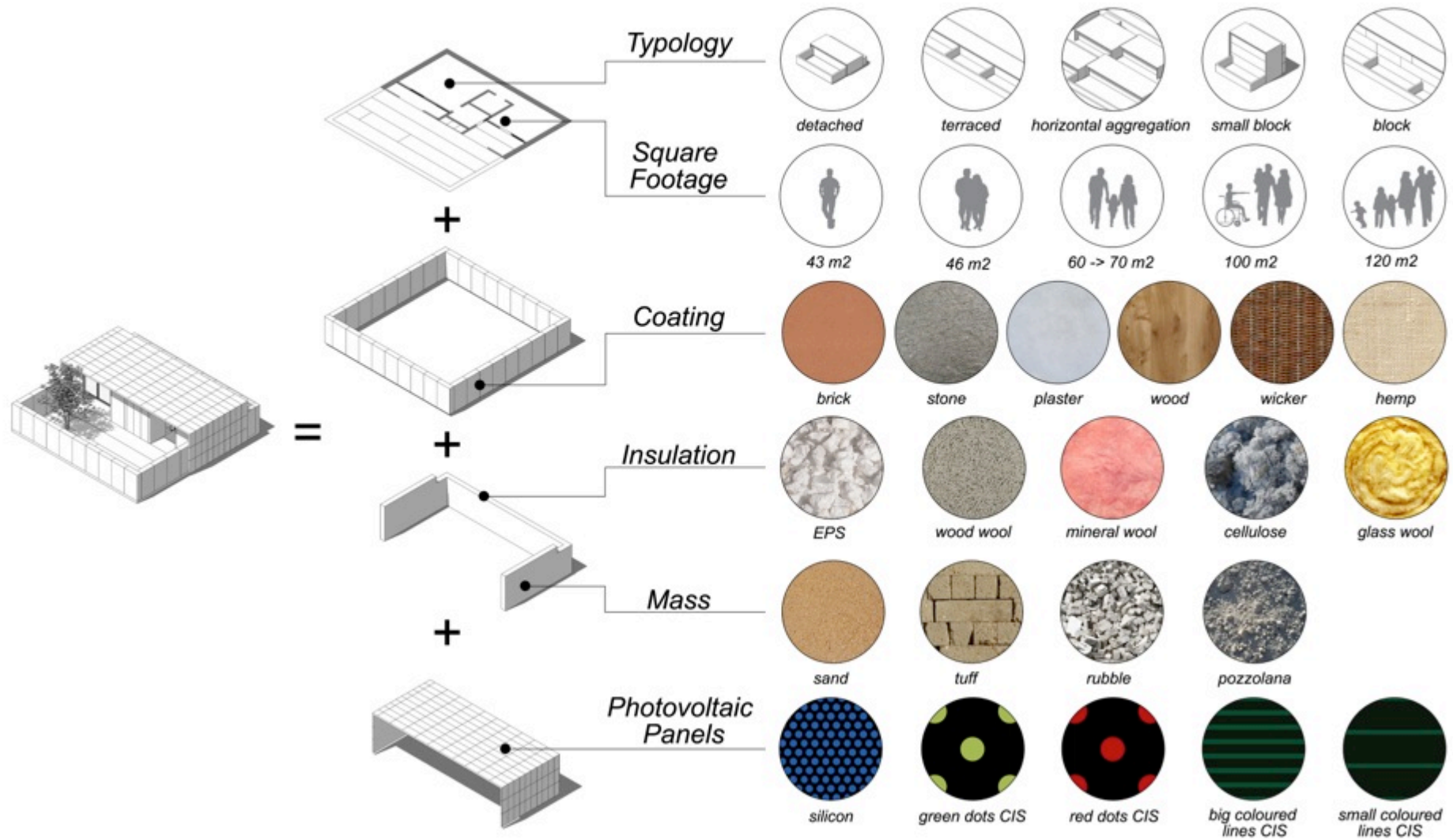


Uso dei tessuti in Med in Italy

Il recinto in materiali vegetali intrecciati legati alla tradizione costruttiva mediterranea



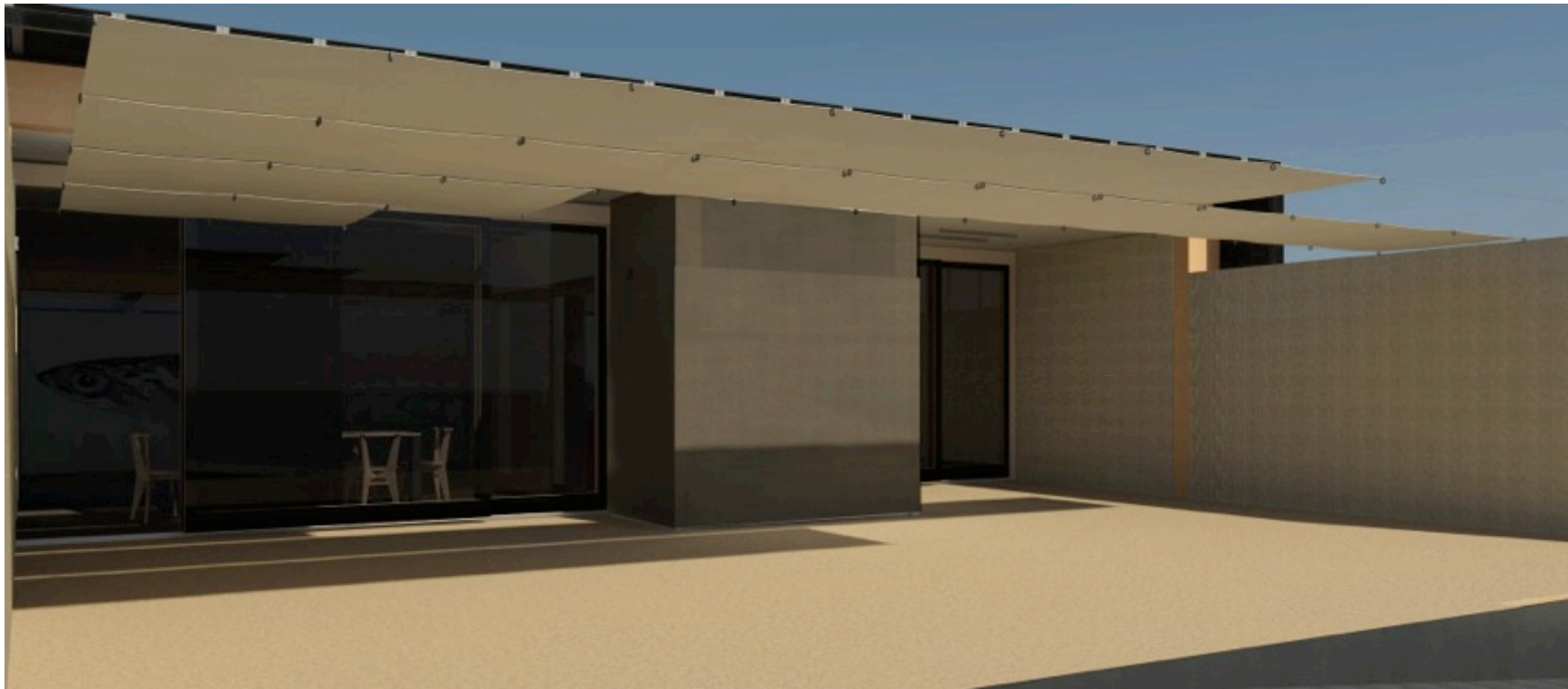
Choose your **MED** in Italy!



tessuti per realizzare pareti ventilate esterne



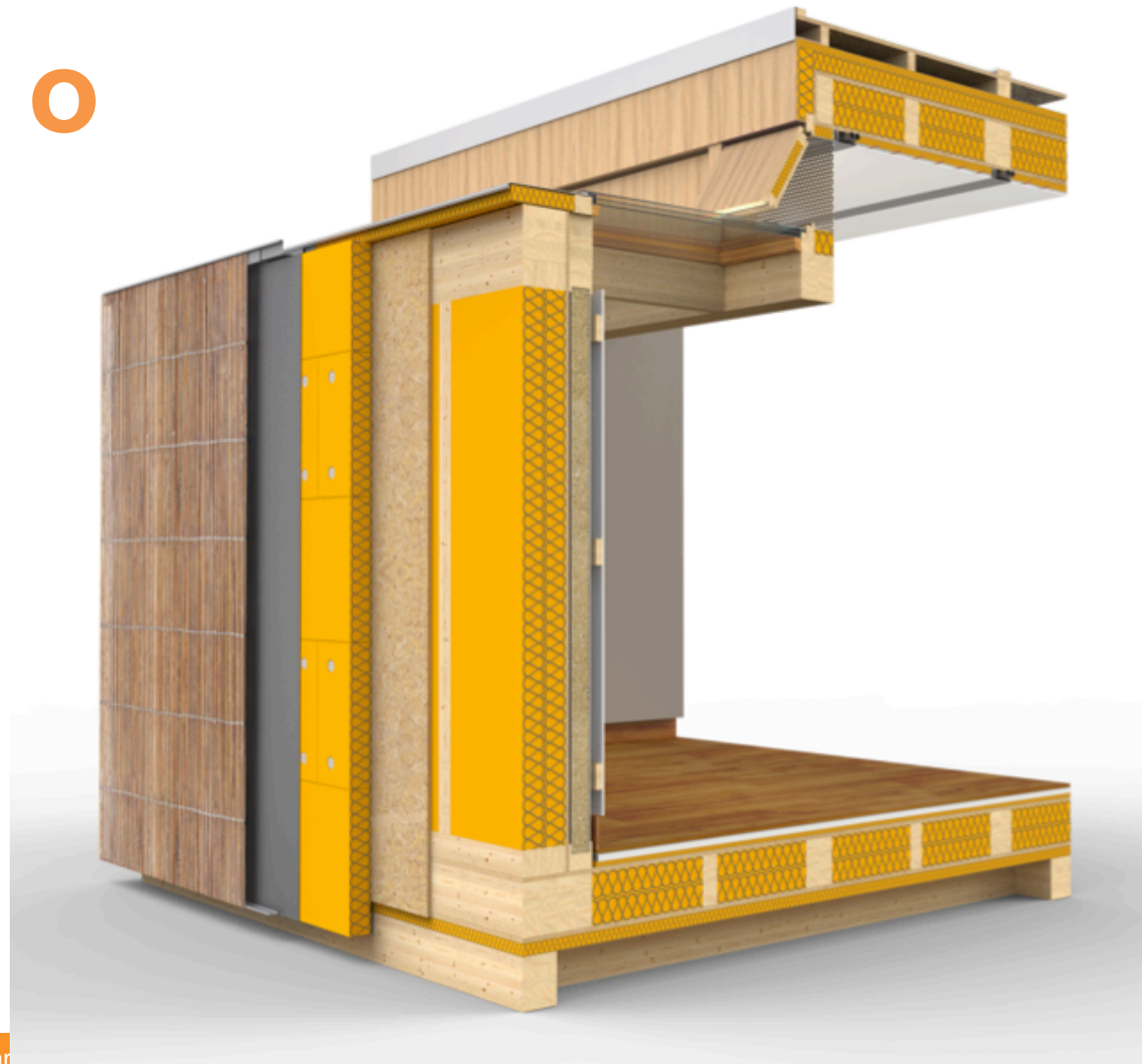
- sistemi di ombreggiamento



- tessuti per la gestione del vapore all'interno di stratigrafie
- tessuti per schermare le onde elettromagnetiche, soprattutto in presenza di impianti
- tessuti per la realizzazioni di membrane oleose impermeabilizzanti

Involucr

O



- 1 Procrea Panel 35mm
- 2 Fermacell 18mm
- 3 Sand 110mm
- 4 OSB 18mm
- 5 Pavatherm Forte 100mm
- 6 Pavatherm Plus 100mm
- 7 Stamilol Fa 3mm





In questa piccola casa ci sono circa 40 mc di isolamento: la scelta di isolanti a basso contenuto di energia primaria diventa molto importante sul piano ambientale così come il controllo delle caratteristiche chimico fisiche

Compositi

- Un composito è una **mistura** di due diversi materiali che presentano caratteristiche differenti tra loro in maniera tale da dare origine ad un materiale con caratteristiche molto diverse dalle proprietà dei singoli costituenti
- I tessuti, nel composito, costituiscono il rinforzo, che aumenta le proprietà meccaniche della **matrice**, la resina.
- La nostra attenzione verte verso i **compositi a rinforzo con fibra naturale** (canapa, lino, cotone) e resine termoindurenti (polimeriche epossidiche o poliesteri)

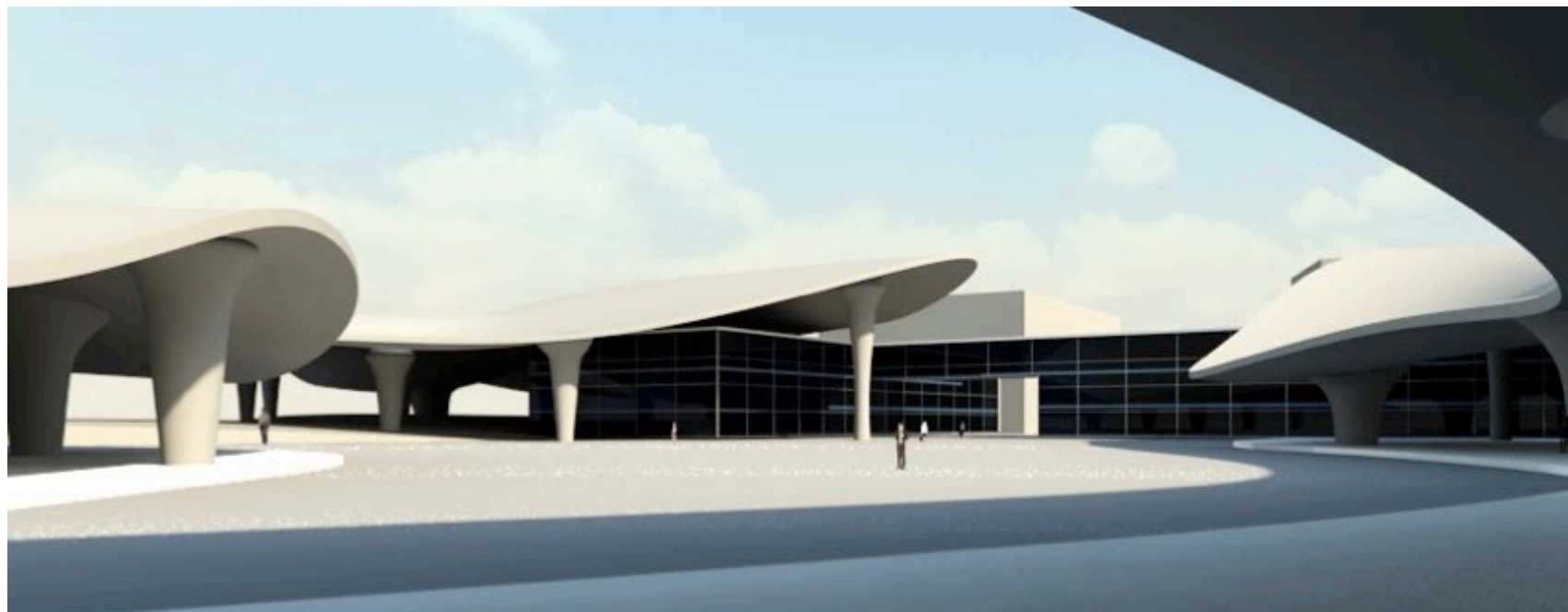
- Tra gli usi più consolidati dei tessuti impregnati:
 - i prodotti di arredo (sedia in kenaf)
 - elementi di finitura interna,
 - pannelli sandwich per coibentazioni,
 - partizioni verticali,



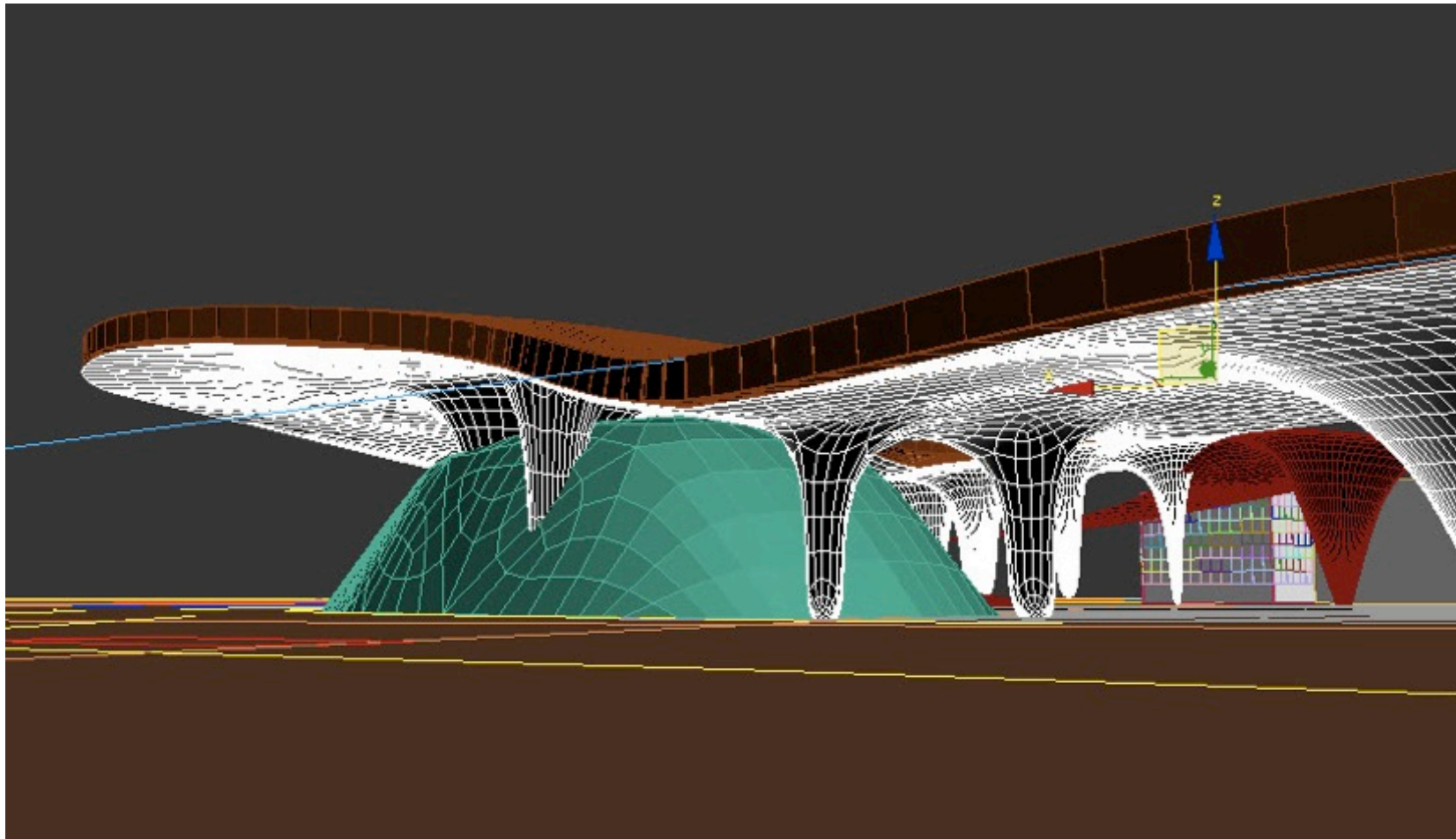
- Tra gli usi meno consolidati dei tessuti impregnati, naturali in particolare, vi sono le funzioni strutturali:
 - Fibre in carbonio o vetroresina sono state ampiamente studiate in questi termini

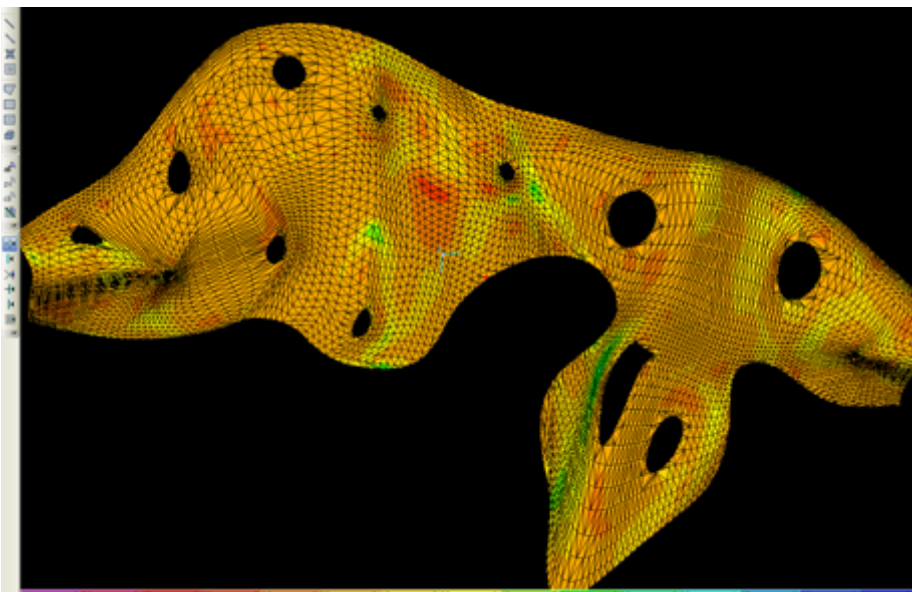
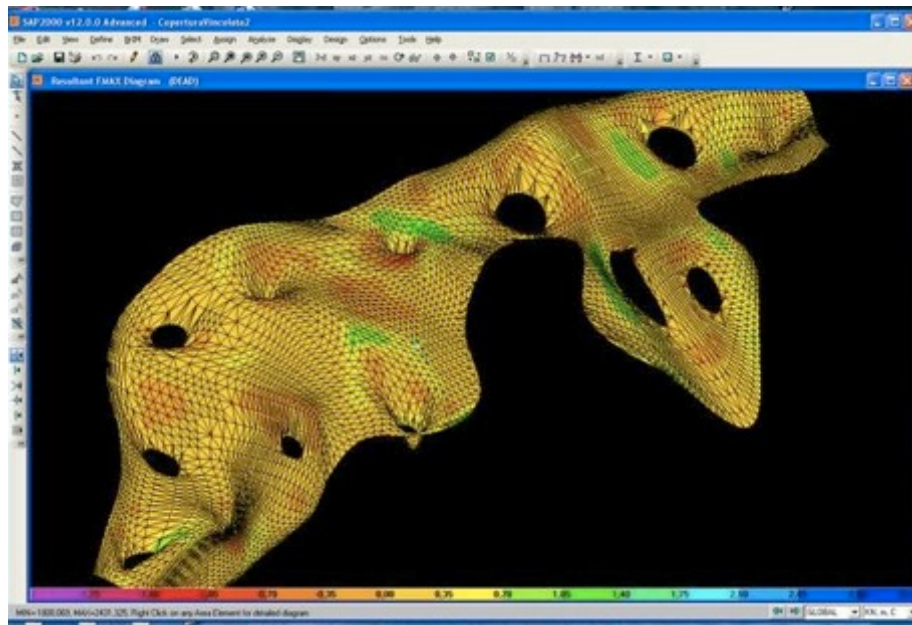


Ponte a nastro preteso in carbonio, Accionas Infraestructuras –Spagna
Riconoscimento JEC alla Fiera dei compositi Parigi, marzo 2012









vista dall'alto dello sforzo massimo di membrana, in particolare della trazione media sulla struttura.

il colore giallo che vedete dominare il guscio è un valore di trazione variabile tra i 3500 ed i 7000 KN/m.

il calcestruzzo non è adatto, perché non si usa in una struttura prevalentemente in trazione e di forma talmente irruotale da non consentire il precompresso, che necessita di standardizzazione e parziale prefabbricazione.



Grazie per l'attenzione!

