

Economia Circolare

Il paradigma economico del 21° secolo per uno sviluppo ad impatto positivo

Anna Monticelli

Head Circular Economy Desk

innovationcenter.circulareconomy@intesasanpaolo.com



**INTESA SANPAOLO
INNOVATION CENTER**

Vision

Innovation as a force for good

Mission

Esplorare ed apprendere i nuovi modelli di business futuri per creare gli asset e le competenze necessarie per supportare la competitività di lungo periodo del Gruppo e dei suoi clienti e fungere da motore e stimolo della nuova economia in Italia.

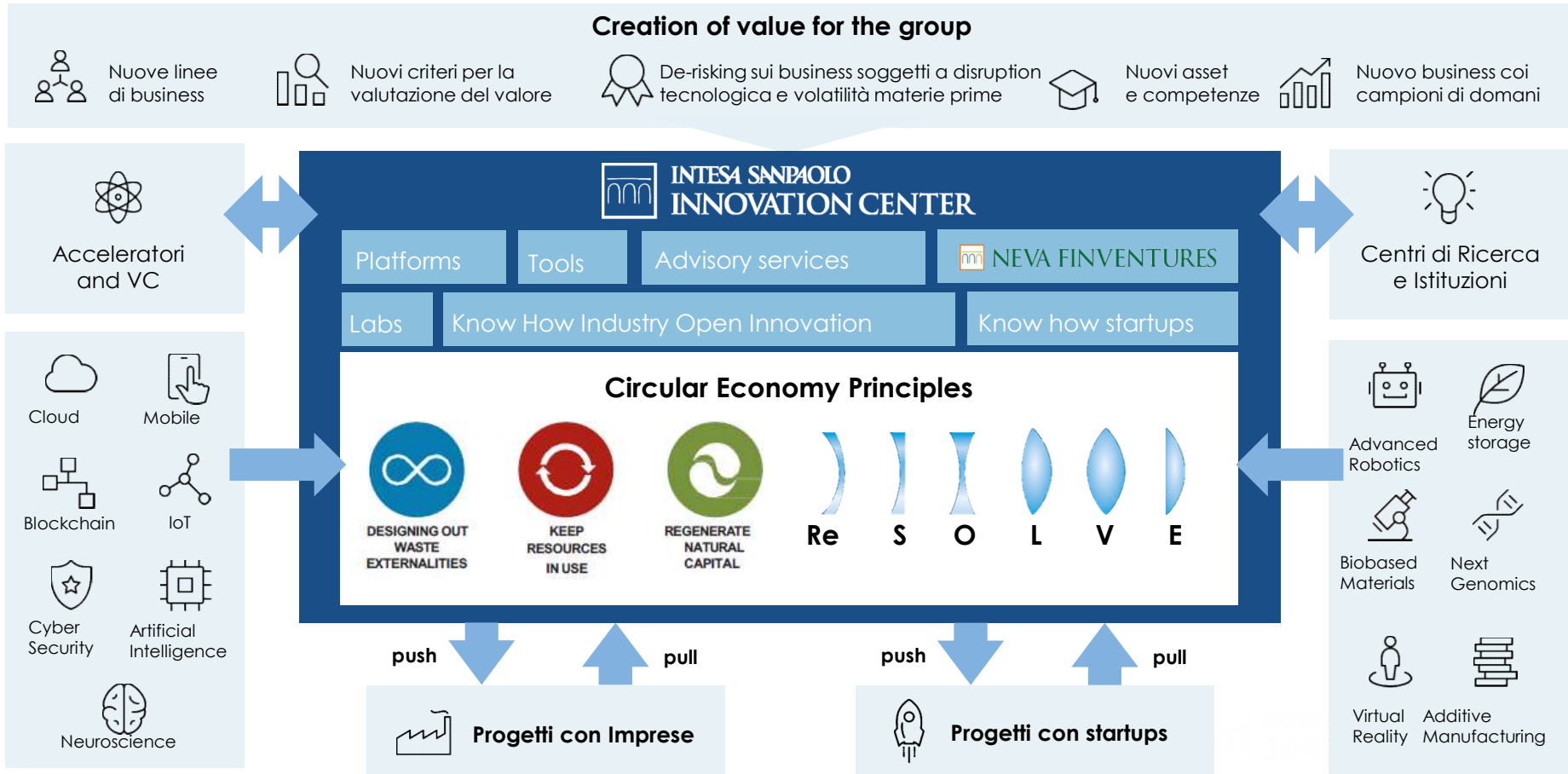


INTESA SANPAOLO
INNOVATION CENTER

Intesa Sanpaolo Innovation Center: Obiettivi



Long Term Innovation: competitività a prova di futuro



L'Economia Lineare: Estrai > Produci > Butta

Un modello contenente rischi critici

I materiali vengono **estratti, trasformati** in prodotti, **venduti** ai clienti e infine **gettati in discarica**.

Incremento uso materiali



79Gt

2011

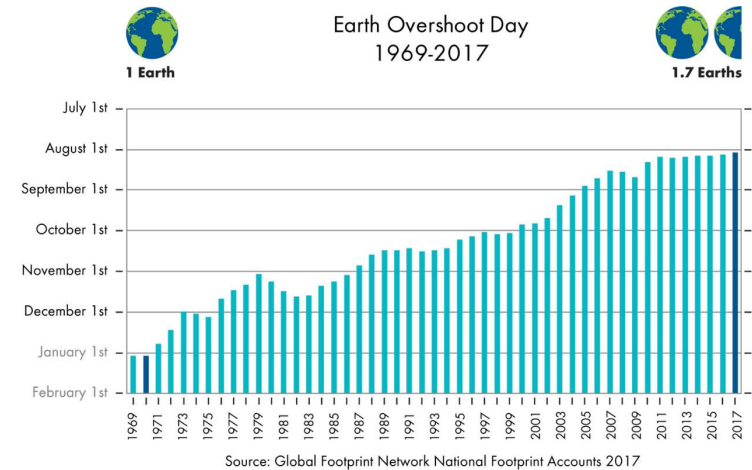


167Gt

2060



Più del **50% delle emissioni di gas serra** è dovuto all'utilizzo di materie prime vergini



Rischi Lineari

Utilizzo **risorse non rinnovabili** (scarse)

Priorità **prodotti nuovi** (obsolescenza programmata)

Mancanza di **collaborazione**

Mancanza di **innovazione** o **adattamento**



Rischi di **mercato** (volatilità prezzi)

Rischi **operativi** (inefficienza catena di fornitura)

Rischi di **business** (tendenze di consumo)

Rischi **legali** e normativi

Sources: «Global Material Resources Outlook to 2060», OECD (2018)
«Linear Risks report», FinanCE Group (2018)

Transizione verso l'Economia Circolare

Un modello di creazione di valore a prova di futuro

Economia Lineare → Economia Circolare



- ❑ Ottimizzazione dei volume **senza considerare l'impatto** della produzione
- ❑ **Cosa succede alla fine** della vita del prodotto?
- ❑ I prodotti **non sono progettati** per essere ri-utilizzati, riparati e riciclati
- ❑ Generazione **rifiuti**, mischiando risorse tecniche e biologiche

Se le tendenze attuali in termini di popolazione globale, Industrializzazione, inquinamento, produzione alimentare e sfruttamento risorse dovessero continuare immutate, i limiti alla crescita su questo pianeta saranno raggiunti entro 100 anni.



Club di Roma, The Limits of Growth (1972)

I Principi dell'Economia Circolare

Slegare lo sviluppo economico dal consumo di risorse naturali esauribili

Il modello circolare punta alla transizione verso **fonti di energia rinnovabili** e si fonda su tre principi:



L'economia odierna spreca in modo massivo. Perdiamo la maggior parte dei materiali che utilizziamo, i beni che produciamo sono sotto-utilizzati e ci concentriamo a curare i sintomi anziché la causa.

Andrew Morlet, CEO of the Ellen MacArthur Foundation



INTESA SANPAOLO
INNOVATION CENTER

Intesa Sanpaolo e la Ellen MacArthur Foundation



- Dame Ellen MacArthur è stata una velista di successo. Nel 2005 ha infranto il record del mondo per la più veloce circumnavigazione del globo in solitaria, ottenendo riconoscimenti internazionali
- La sua Fondazione è l'attore più influente e autorevole nel campo dell'Economia Circolare (CE)
- La Fondazione lavora con Imprenditori, Governi e Università per accelerare la transizione verso la CE

Da dicembre 2015, il Gruppo Intesa Sanpaolo Group è l'unico **Financial Services Global Partner** della Ellen MacArthur Foundation



CE100 è una piattaforma globale per aziende, innovatori e autorità per accelerare la transizione verso l'Economia Circolare

Ellen MacArthur Foundation: Tessuti Circolari

Circular Fibres Initiative

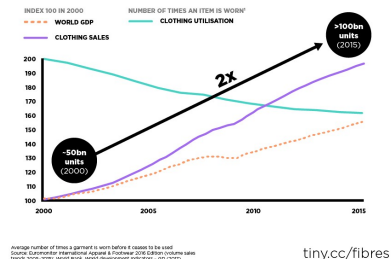
Brings together key industry stakeholders to create a circular economy for textiles, starting with clothing



Iniziativa lanciata a maggio 2017, in occasione del **Copenhagen Fashion Summit**

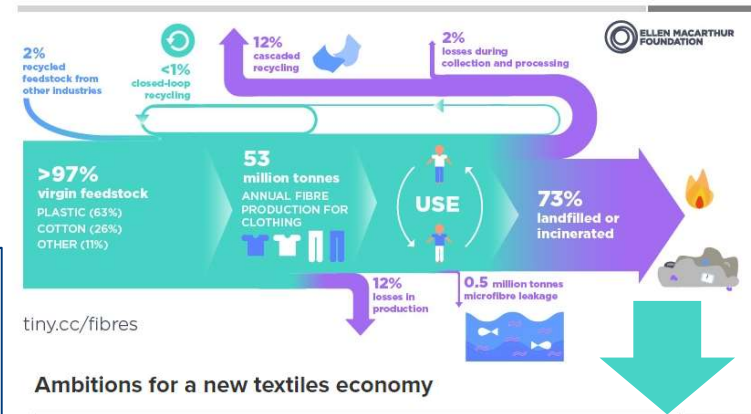
Ogni secondo viene gettato l'equivalente di un camion di rifiuti tessili. Il report EMF crea una visione di cambiamento

Growth of clothing sales and decline in clothing utilisation since 2000



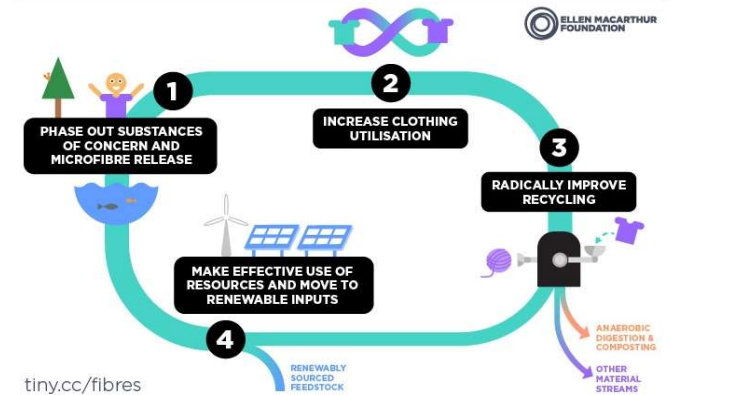
Novembre 2017, Londra: Ellen MacArthur e Stella McCartney lanciano insieme il nuovo report EMF "A new textiles economy: Redesigning fashion's future"

Global material flows for clothing in 2015



tiny.cc/fibres

Ambitions for a new textiles economy



tiny.cc/fibres

Supported by



Economia Circolare e Fashion

Entro il 2030, si stima che l'Economia Circolare genererà almeno **€ 1.8 trilioni** di benefici aggiuntivi rispetto allo scenario base. I benefici per il settore **Fashion** sono stimati in **\$ 560 miliardi** all'anno.



**Nuovi modelli
di business**

L'industria del fashion sta già implementando nuovi modelli di business che consentono di aumentare l'utilizzo degli abiti



**Materiali non
tossici e riciclabili**

Produzione di nuovi tessuti a partire da materiali non tossici e che possano essere facilmente riciclabili a fine vita



**Riutilizzo
vestiti usati**

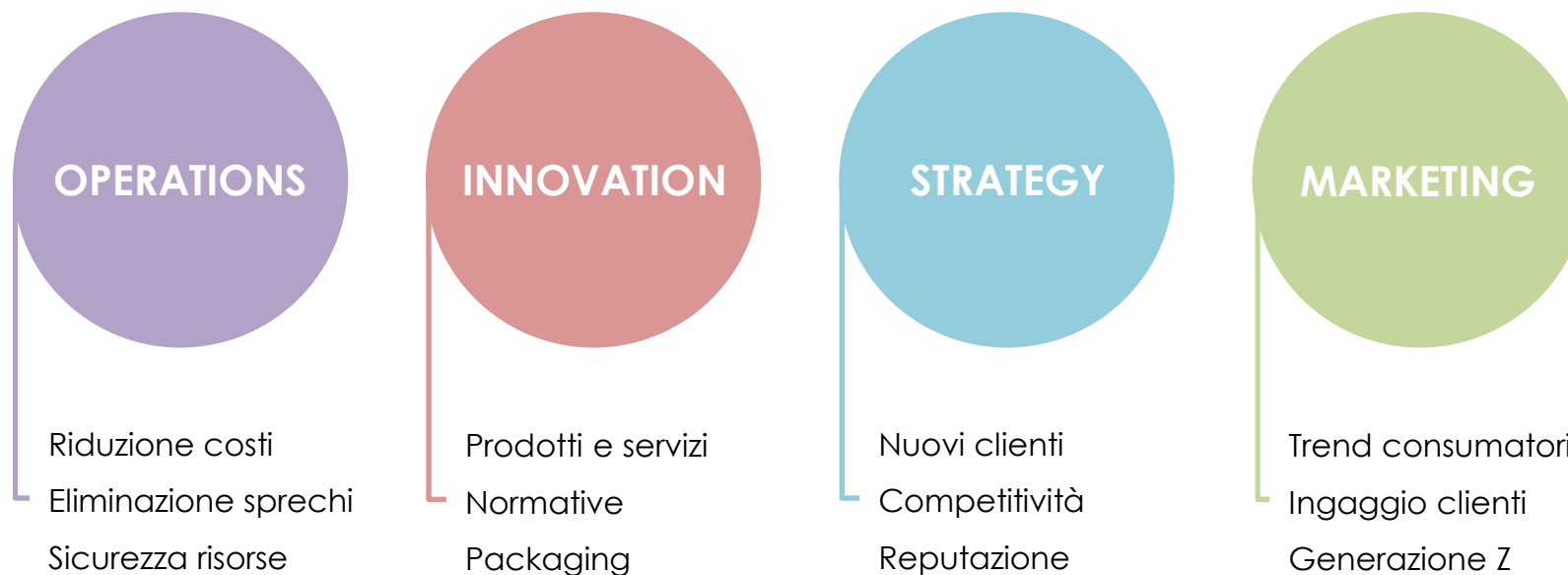
Prevenzione dei rifiuti, puntando a recuperare gli scarti tessili e generando nuovi prodotti a partire dalle risorse riciclate



**INTESA SANPAOLO
INNOVATION CENTER**

Economia Circolare e Fashion: benefici

L'Economia Circolare offre un modello di crescita e ingaggio dei clienti basato su valori condivisi



Source: Dragon Rouge, Make Fashion Circular Event – New York (2018)

CE come Driver Strategico di Creazione Valore



A Febbraio **2018** Intesa Sanpaolo ha inserito nel **Business Plan** la volontà di investire e incentivare l'Economia circolare, facendo leva su due iniziative strategiche: un **Plafond** per PMI e Grandi imprese e un **Fondo** CE rivolto a startup e aziende che hanno necessità di Equity per la crescita



Attraverso il CE Plafond, Intesa Sanpaolo concede **accesso al credito a migliori condizioni di mercato** alle aziende **più innovative** nel campo dell'Economia Circolare.

Questa decisione è in linea con gli obiettivi del Gruppo di supportare aziende che investono per trasformarsi verso un modello rigenerativo.

ISP CE Lab, Milan

24th September 2018: lancio del CE Lab



INTESA  SANPAOLO

 INTESA SANPAOLO
INNOVATION CENTER

Fondazione
CARIPLO 

 CARIPLO FACTORY
OPPORTUNITA' INFINITE

 ELLEN MACARTHUR
FOUNDATION

Uno spazio dedicato all'Economia Circolare, all'open innovation e a giovani talenti – basato a Milano presso Cariplo Factory – è stato inaugurato alla presenza di Dame Ellen MacArthur.

 INTESA SANPAOLO
INNOVATION CENTER

ISP CE Lab: Framework

Un approccio collaborativo per sviluppare soluzioni circolari con i nostri clienti

Focused on **3 strategic pillars** divided into **5 programs** designed to ensure the achievement and qualification of the strategic goal



Posizionamento & Diffusione

Posizionare il CE Lab come il principale hotspot nella diffusione della cultura e conoscenza dell'Economia Circolare, sia come strumento di ingaggio pubblico e privato sia per originare opportunità di business.



CE Community



Italy CE Hotspot

Partnerships:



Attivazione Business

Unione della forza e fornitura support per la progettazione, implementazione ed esecuzione di progetti innovative e trasformativi nel campo dell'Economia Circolare.



Experimenting Circularity



Open Innovation

Coinvolgere clienti presenti e future attraverso le unità di business del Gruppo per identificare opportunità e facilitare il matching da un punto di vista strategico e tecnologico.



Scouting & Acceleration



Matching



INTESA SANPAOLO
INNOVATION CENTER

Accelerazione di Startups e PMI



Growth

Startup Initiative

Programma di accelerazione con mentori, investitori e aziende internazionali

- La Circolarità è uno dei **criteri di accesso** preferenziali per il programma
- Dal 2016, 5 Startup Initiatives sono stati **interamente dedicate** alla CE

Scale Up

Programma di 3 mesi per consolidare una Startup per l'espansione nazionale ed estera

- Aree di intervento: *Legal, Accounting, Engineering, HR, Sales and Marketing*

Business Development

Networking e partecipazione ad eventi e showcases internazionali

- Hub Internazionali di ISP: *London, New York, Hong Kong, Dubai, Tel Aviv*

Relationships

Incontro con VCs, CVCs e Club di Business nella rete del gruppo



Finance

Equity

Investimenti in Startups Fintech e Circular attraverso il **CVC Neva Finventures**

DATS

Strumento proprietario per valutare il profile di credito con approccio innovativo

MLT Financing

Prestito fino a € 2.5 M attraverso il Fondo di Garanzia per PMI (law 662/92)

Convertible Loan

Prestito con diritto di conversion in Equity da parte di Intesa Sanpaolo

SAFE

Seed ticket (circa € 150 K) e investimenti partecipativi



Per continuare questa conversazione...

Circular Economy Team



innovationcenter.circulareconomy@intesasanpaolo.com

“L’Economia Circolare rappresenta una grande opportunità per riconnettere Business e Società, ripensando gli strumenti finanziari per supportare la riprogettazione dell’intero ecosistema industriale.”

...grazie!