



Associazione Tessile e Salute



ITALIAN TRADE AGENCY

ICE - Agenzia per la promozione all'estero e  
l'internazionalizzazione delle imprese italiane

# **26° TEXTILE INNOVATION DAY**

## **LA SOSTENIBILITA' NEI SETTORI TESSILE E MODA: LE RISPOSTE DEL MADE IN ITALY**

# **Le Linee Guida eco-tossicologiche e le risposte al mercato**



**Associazione Tessile e Salute**

Milano – 18 luglio 2017



# Associazione Tessile e Salute

**Associazione nazionale no profit nata nel 2001  
un'operazione di sistema a livello Paese**

Il network, tra gli altri:

- 100 Aziende di 7 Regioni
- Ministero della Salute
- Ministero dello Sviluppo Economico
- Ministero dell'Ambiente
- ICE Istituto Commercio Estero
- Camera Nazionale della Moda Italiana
- Confindustria nazionale
- Federchimica/Assofibre,
- SMI Sistema Moda Italia,
- CNA Federmoda,
- Unioncamere,
- ISS Istituto Superiore di Sanità,
- Principali Società Scientifiche Mediche
- Associazioni dei consumatori



# Associazione Tessile e Salute

## RICERCA

### Laser

DopplerImagerPeriscanPIM3

Studio della perfusione superficiale della cute.

Utilizzato per la valutazione di eventuali effetti dei tessuti sul microcircolo

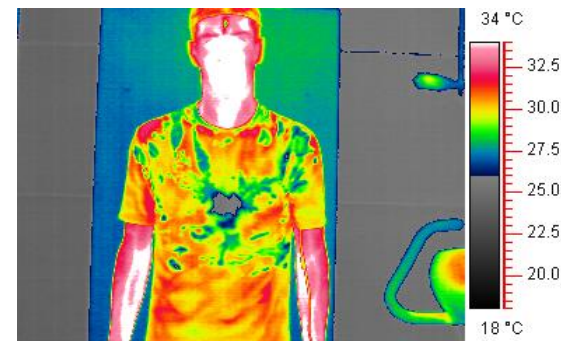


*Politecnico di Torino, Università di Novara,  
ASL Biella, Dermatologi*

### TermocameraTVS 200EX Avio

Misura la temperatura superficiale dei corpi sulla base della loro emissività.

Il software annesso fornisce immagini termiche con diverse scale di riferimento.





# Imprese e filiere del Made in Italy



*Ministero dello Sviluppo Economico*



ITALIAN TRADE AGENCY  
ICE - Agenzia per la promozione all'estero e  
l'internazionalizzazione delle imprese italiane

***Rapporto redatto nell'ambito del programma di promozione straordinaria del Made in Italy,  
promosso dal Ministero dello Sviluppo Economico e realizzato dall'ICE – Agenzia per la  
promozione all'estero e l'internazionalizzazione delle imprese italiane***

**Analisi comparativa tra Europa e Stati Uniti  
degli standard eco-tossicologici nei settori**



**Tessile, Abbigliamento,  
Pelli/Pelletteria, Calzature**





## Problemi per le imprese e filiere



*Ministero dello Sviluppo Economico*

**Normativa pubblica**



ITALIAN TRADE AGENCY  
ICE - Agenzia per la promozione all'estero e l'internazionalizzazione delle imprese italiane

*Il Regolamento europeo REACH non assicura parità di condizioni competitive tra le due sponde dell'atlantico in quanto:*

**Determina un ulteriore squilibrio tra i produttori tessili/calzaturieri europei ( con vincoli e costi ) ed i produttori extraeuropei ( esenti ) senza peraltro definire precisi requisiti per gli importatori di articoli quali la GDO e/o i Brands statunitensi**





# Problemi per le imprese e filiere



*Ministero dello Sviluppo Economico*

**Normativa pubblica**



ITALIAN TRADE AGENCY  
ICE - Agenzia per la promozione all'estero e  
l'internazionalizzazione delle imprese italiane

***Il Regolamento europeo REACH :***

**Determina un enorme problema alle PMI chimiche  
per la registrazione dei coloranti: rischio di sparizione  
di molti coloranti se non degli stessi fornitori ...**





# Problemi per le imprese e filiere



*Ministero dello Sviluppo Economico*

## Capitolati privati



ITALIAN TRADE AGENCY  
ICE - Agenzia per la promozione all'estero e  
l'internazionalizzazione delle imprese italiane

**Enorme diffusione di forme di "Capitolati di sostenibilità" privati che richiedono ai fornitori l'assenza sull'articolo di determinate sostanze.**

**Il problema per le imprese esportatrici diventa quindi quello di riuscire a rispondere in modo puntuale e scientifico a tutte le richieste, senza dover sottoporre a test di laboratorio gran parte della produzione, con conseguenti costi analitici molto elevati**

**La criticità è aggravata quando, oltre ai capitolati, all'azienda viene richiesta una "certificazione" delle modalità di utilizzo delle sostanze chimiche o addirittura le viene imposto l'utilizzo di determinate miscele.**

**Queste ulteriori richieste mettono "fuori mercato" alcuni fornitori di prodotti chimici italiani e determinano un aumento dei costi per le imprese manifatturiere.**







# Problemi per le imprese e filiere



*Ministero dello Sviluppo Economico*

**Capitolati privati**



ITALIAN TRADE AGENCY  
ICE - Agenzia per la promozione all'estero e  
l'internazionalizzazione delle imprese italiane

**Inoltre la richiesta di una "certificazione" delle modalità di utilizzo delle sostanze chimiche, se può avere un senso nei confronti di aziende del Far-East, ne ha davvero poco per un sito produttivo europeo, già sottoposto ad una cospicua legislazione ed a numerosissimi controlli da parte delle Autorità competenti riguardo a :**

**Emissioni in  
aria**

**Immissioni  
in acqua**

**Salute degli  
esposti**







## Possibili elementi solutori



*Ministero dello Sviluppo Economico*

### Il fattore sostenibilità



ITALIAN TRADE AGENCY  
ICE - Agenzia per la promozione all'estero e  
l'internazionalizzazione delle imprese italiane

**In un mercato in cui si parla molto di sostenibilità, le imprese/filiere del Made in Italy, in generale, sono già più sostenibili di altre loro concorrenti.**

**Questo è dovuto a diversi fattori: storicità, legislazione europea esistente in merito alla tutela ambientale, rispetto della salute degli addetti e regolamentazione dei rapporti di lavoro.**

**Si aggiungono il Regolamento europeo REACH ma anche l'impegno concreto da parte dei produttori nella realizzazione di prodotti sicuri e nel rispetto delle normative ambientali.**





## L'iniziativa italiana

**Per ovviare ai problemi sopraelencati e promuovere nel panorama mondiale l'unicità e la sostenibilità delle imprese italiane è in corso un'iniziativa della Moda Italiana che non ha eguali.**

Si tratta di un'operazione di Sistema Paese Italia in cui i principali Soggetti a livello nazionale, *Camera Nazionale della Moda Italiana, Federchimica, Sistema Moda Italia, Unione Nazionale Industria Conciaria*, con *Associazione Tessile e Salute* in veste di coordinatore tecnico, hanno promosso e avviato una road-map sulla sostenibilità.

Le azioni messe in campo mirano a:

- mettere in sicurezza le filiere per dare tranquillità e garanzie alle Imprese;
- ridurre i rischi e i costi;
- fornire strumenti per la promozione delle Imprese;
- costituire una voce autorevole in merito alle richieste eco-tossicologiche.



## Linee Guida eco-tossicologiche nazionali

### OPERAZIONE A

### LIVELLO DI SISTEMA PAESE

#### Gruppo di lavoro:

- Camera Nazionale della Moda Italiana
- Associazione Tessile e Salute

#### In collaborazione con:

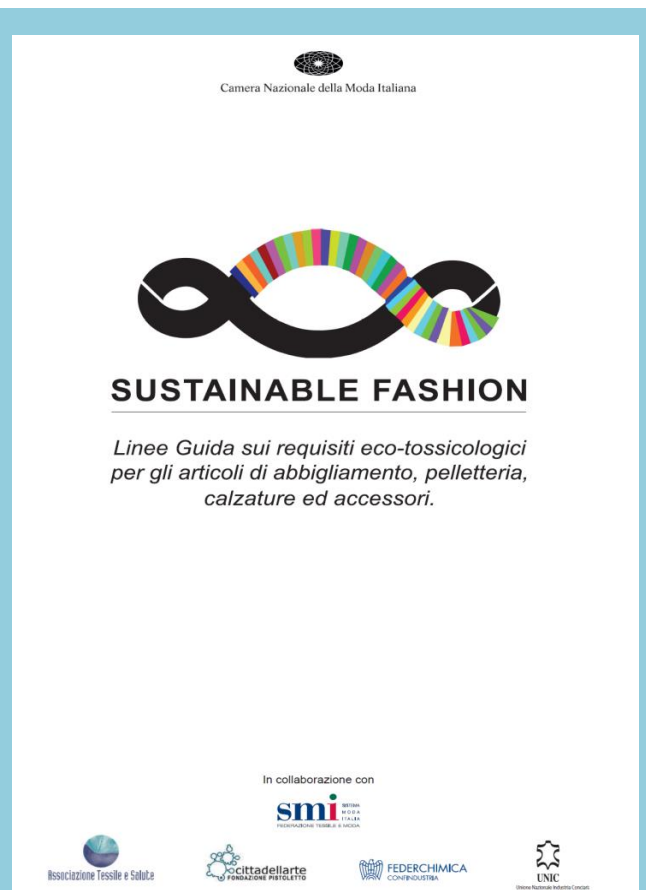
- SMI Sistema Moda Italia

#### Con il contributo di:

- Federchimica
- UNIC Unione Nazionale Industria Conciaria

#### Tutti i Soggetti interessati:

Brand, Manifatture tessili, Aziende chimiche,  
Aziende conciarie, Laboratori





# Linee Guida eco-tossicologiche nazionali

## Limiti negli articoli

### Proattivo

considera i limiti di presenza di residui di sostanze negli articoli **partendo dai requisiti legislativi più restrittivi a livello internazionale, ai quali si aggiungono parametri volontari che includono, o vanno oltre, quelli di legge.**

### Avanzato

considera richieste di settore avanzate come obiettivi da raggiungere, in un'ottica di miglioramento continuo, ricercando ed attuando le migliori tecnologie disponibili. Tali obiettivi potranno essere perseguiti attraverso un continuo processo di formazione e collaborazione con l'intera catena di fornitura e saranno oggetto di una revisione almeno annuale (salvo interventi legislativi cogenti).



## Prossimi steps

### Linee Guida Internazionali

#### ***International Roundtable on Sustainability – by CNMI***

*Roundtable A – Part 1 - Part 2 - Roundtable Final Outputs*

*The chemical issue:* Mauro Rossetti, Textile and Health Association Director  
Tuesday, March 28° - Four Season Hotel, via Gesù 6/8, Milan, Italy

### Prossime Linee Guida

***Linee Guida sui requisiti eco-tossicologici per le miscele chimiche e gli scarichi industriali*** (ottobre 2017)

***Linee Guida sulle buone prassi di fabbricazione per le filiere tessile e pelle*** (settembre 2018)



# Le risposte al mercato

**Le imprese devono rendersi perfettamente trasparenti e rendere tracciate e trasparenti le loro filiere produttive.**

Devono garantire:

la rintracciabilità: tutte le fasi di lavorazione ed il luogo dove sono state eseguite;

la conoscenza di tutte le sostanze chimiche: elenchi, documentazione tecnica, schede di

sicurezza di tutte le sostanze chimiche usate nelle varie fasi di lavorazione;

l'aggiornamento dei dati: la disponibilità a segnalare immediatamente ogni variazione che intervenga;

il miglioramento continuo: la disponibilità a recepire e rendere operative tutte le nuove

indicazioni tecnico/scientifiche che dovessero pervenire;

campionamento e prove: la disponibilità al prelievo e all'esecuzione di test.



# Le risposte al mercato

L'Associazione Tessile e Salute  
**DICHIARA CHE**

Il prodotto (o la lavorazione) ....  
Realizzato da .....

**SODDISFA TUTTI I REQUISITI DI TESSILE E SALUTE**  
e  
**PARTECIPA AL PROGETTO DI TESSILE E SALUTE**

finanziato dal  
**Ministero della Sanità**  
finalizzato a tutelare la salute dei cittadini,  
garantendo al consumatore finale  
la sicurezza e la trasparenza  
del prodotto tessile - abbigliamento





# Le risposte al mercato

**Grazie alla nostra assistenza gratuita,  
le imprese:**

- Rispondono in modo semplice e puntuale ad ogni richiesta dei clienti in merito alla eco-tossicologia;
- Riducono rischi e costi;
- Sono riconosciute ed accreditate presso i Brand della Moda;
- Si promuovono come Impresa trasparente e sostenibile;
- Si differenziano dai competitor a basso prezzo.



# Associazione Tessile e Salute

**Grazie per l'attenzione**

*Associazione Tessile e Salute*

Corso G. Pella, 2

13900 Biella (BI)

Tel. 015.8493312

Fax. 015.8490009

[mauro.rossetti@tessileesalute.it](mailto:mauro.rossetti@tessileesalute.it)

[www.tessileesalute.it](http://www.tessileesalute.it)